

## Caratteristiche Generali

Applicazioni	Avviamento
Codice di produzione	108 5.8
Tipo Box	L5B
Dimensioni	353X175X175
Fissaggio	B13/B15

## Caratteristiche Elettriche

Tensione	12V
Capacità (20h)	92Ah±5%
Attitudine all'avviamento (EN)	800A±5%
Condizioni di carica (secondo EN50342-1)	TIPO APERTO PRONTE ALL'USO
Polarità	0

## Caratteristiche Costruttive

Box	Materiale	POLIPROPILENE
	Colore	NERO

Coperchio	Materiale	POLIPROPILENE
	Colore	NERO
	Maniglia	DOPPIA RIGIDA CENTRALE

Tappi	Tipo	A VITE	Materiale	POLIPROPILENE
	Grandezza	M18		Colore

Numero piastre positive		9		Numero piastre negative		9	
Dimensioni piastre positive	larghezza x altezza	145x108 mm		Dimensioni piastre negative	larghezza x altezza	145x108 mm	
	spessore	1,7 mm			spessore	1,5 mm	
Tipo di lega griglia positiva		PIOMBO-CALCIO		Tipo di lega griglia negativa		PIOMBO-CALCIO	
Separatore	Tipo	UHMW POLIETILENE		spessore	1,3mm		

## Elettrolito

Volume singola cella	0,7 litri circa
Altezza oltre le piastre	25mm ± 5mm
Densità	1280 g/cm <sup>3</sup>

## Pesi

Peso batteria	15,5KG ± 0,5KG
Peso elettrolito	5,5 KG
Peso batteria pronta all'uso	21KG ± 0,5KG

Emissione:  
Novembre 2011

S.M.A. S.r.l.

Sede legale e amministrativa:  
80147 NAPOLI - via A.C. de Meis, 663  
Tel. 081.7331976 - Fax 081.7332245

Stabilimento:  
82026 Morcone (BN). C/da Piana - Z. Ind.le  
Tel/Fax 0824.957689

batteriesma@pec.it  
sma@batteriesma.it  
http://www.batteriesma.it

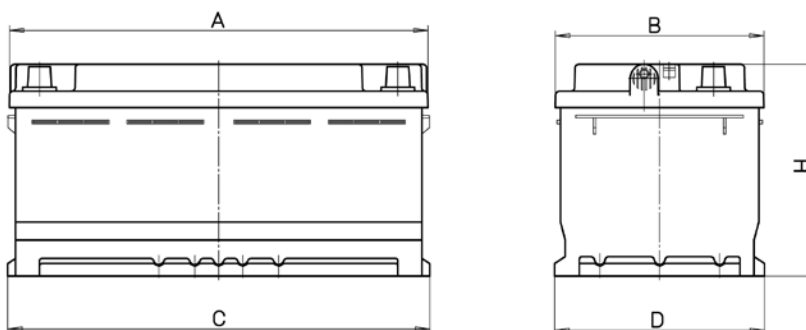
C.C.I.A.A. 345136  
Registro Imprese di Napoli  
P. IVA: 06548640637



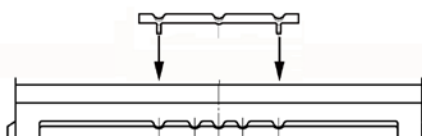
## Foto della Batteria\*



## Disegno della Batteria



Fissaggio  
B15



MONOBLOCCO	DIMENSIONI BATTERIA					COPERCHIO
TIPO	A	B	C	D	H	TIPO
L5 Basso	350	174	353	175	175	KAMINA

\* La foto della batteria è puramente indicativa. S.M.A. S.r.l. si riserva di cambiare il colore del box, del coperchio e dei tappi nonché il tipo di etichetta.

Emissione:  
Novembre 2011

S.M.A. S.r.l.

Sede legale e amministrativa:  
80147 NAPOLI - via A.C. de Meis, 663  
Tel. 081.7331976 - Fax 081.7332245

Stabilimento:  
82026 Morcone (BN). C/da Piana - Z. Ind.le  
Tel/Fax 0824.957689

batteriesma@pec.it  
sma@batteriesma.it  
http://www.batteriesma.it

C.C.I.A.A. 345136  
Registro Imprese di Napoli  
P. IVA: 06548640637

